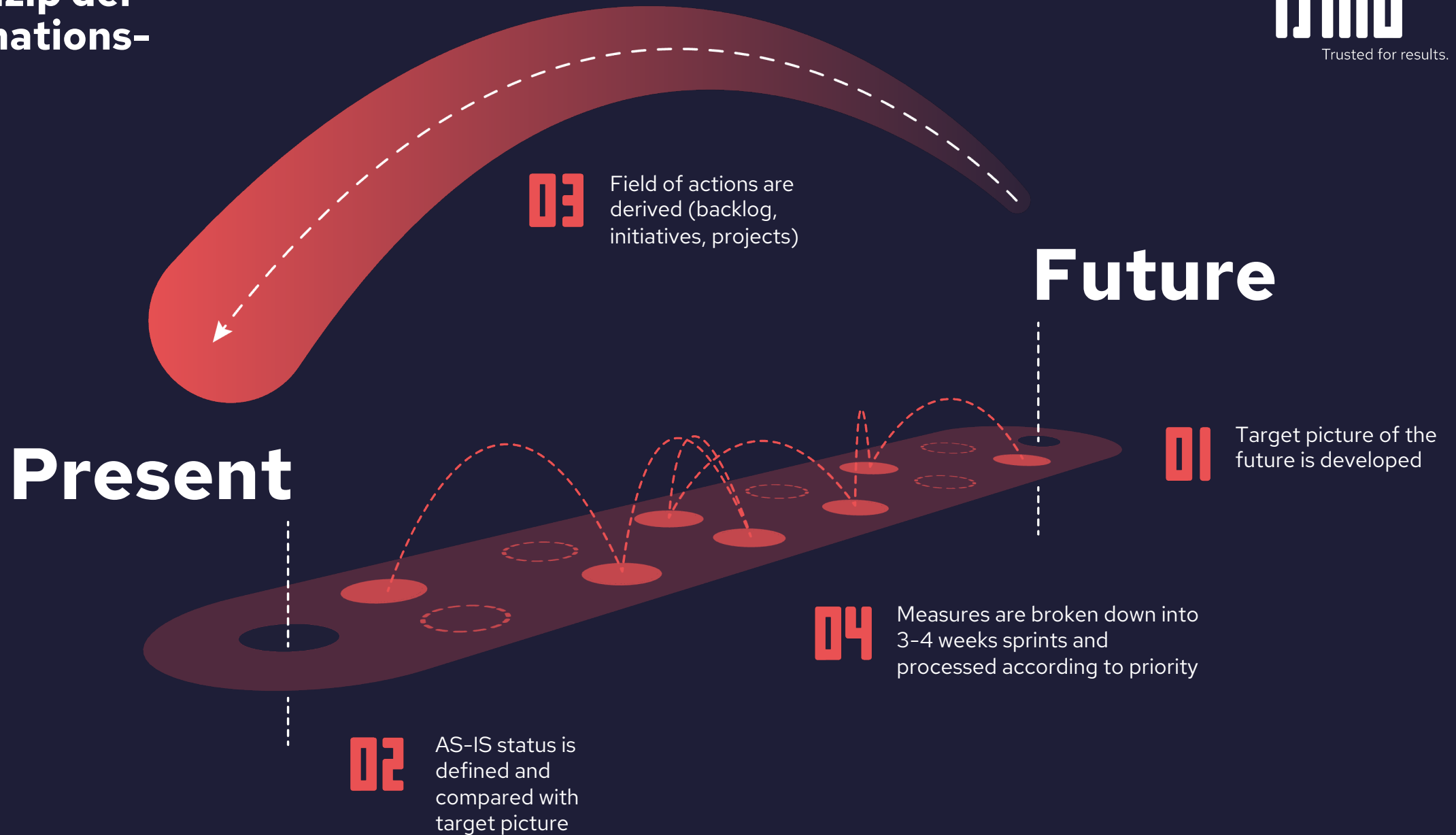


STRUKTURIERT GEFÜHRT, IN DER ORGANISATION
VERANKERT, DURCH KI UNTERSTÜTZT

Von Einzelinitiativen zur wirksamen Transformation

Grundprinzip der Transformationsarbeit



Transformation funktioniert nur ganzheitlich. Wirksamer Wandel bezieht alle relevanten Domänen ein.

Purpose & Strategie

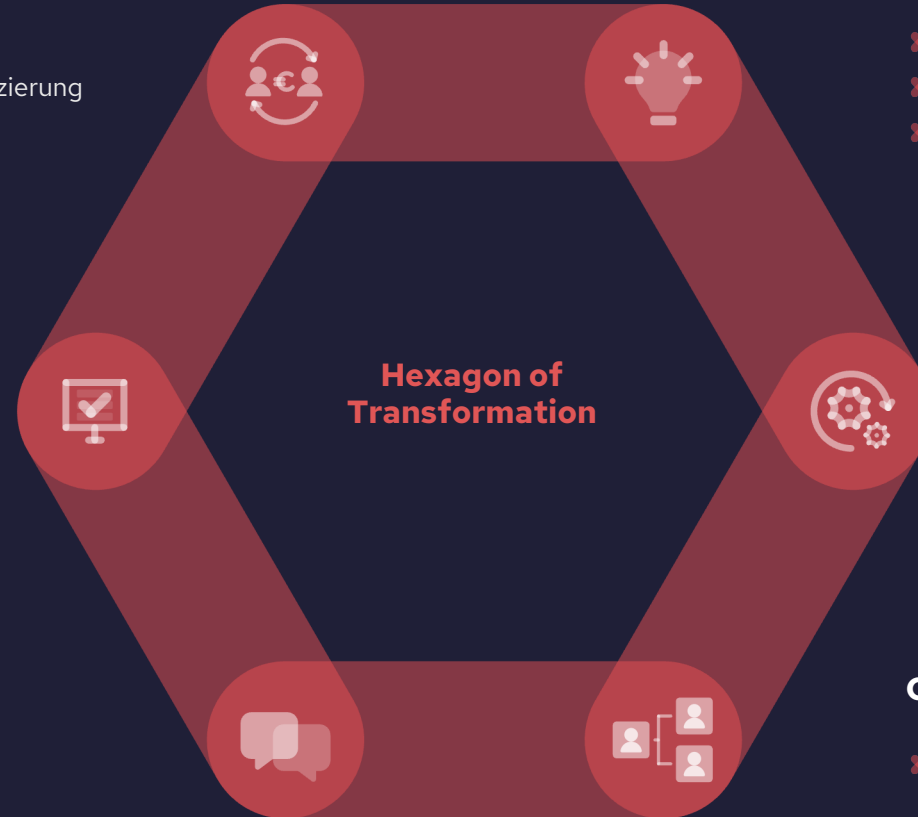
- › Purpose / Mission
- › Markt-Positionierung und Differenzierung
- › Zielbranchen /-märkte

Technology & Digitalization

- › Digitalisierungs-Roadmap,
- › Data Governance Model
- › Zusammenspiel Fachabteilungen und IT
- › IT-Management

People & Mindset

- › Rollen und Kompetenzen
- › Re-/Um-Qualifizierung
- › Führung und Mindset



Innovation & Products

- › Produkt-Strategie und Portfolio
- › Produktmanagement
- › Technologie- und Innovations-Roadmap

Business processes

- › Prozessarchitektur
- › End-to-End-Prozessgestaltung – optimiert, standardisiert und digital umgesetzt
- › Prozessorganisation

Organizational structure

- › Organisations-Design und Weiterentwicklung der Unternehmensstrukturen
- › Shared Services & BPO
- › Zentralisierung/Dezentralisierung

Unser ISMO-Approach: Empowered Transformation

Die Fähigkeit zur Veränderung liegt in der Organisation selbst – gemeinsam machen wir sie wirksam.

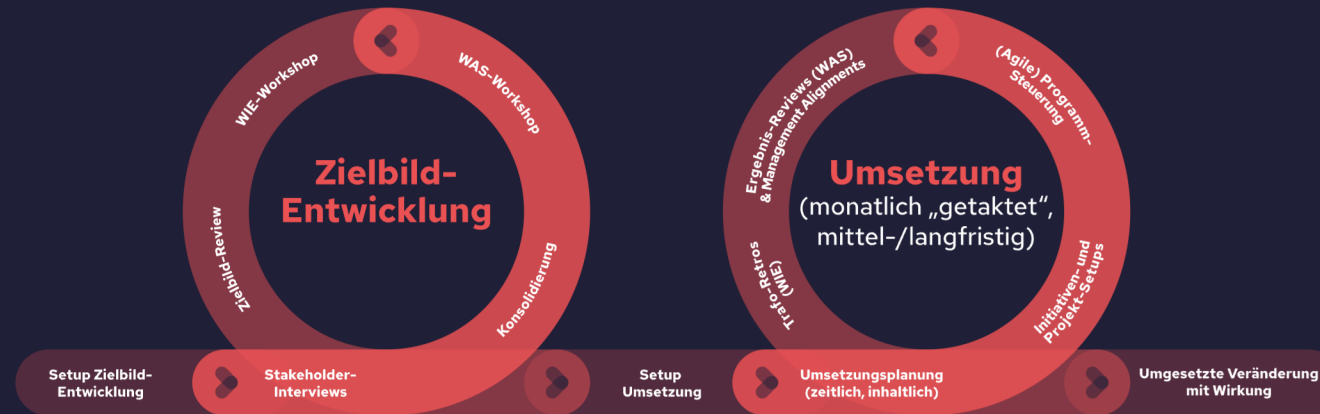
Transformations- Leitplanken

- › Orientiert an Zukunft, Zielbild und Lösung
- › Vom Kunden kommend denkend
- › Self-paced & empowered
- › Cross-funktional
- › Ganzheitlich
- › Reflektiert und Erfolgs-DNA bewahrend

Transformations- Vorgehen

High Tech:

Wir nutzen KI-Tools und digitale Lösungen dort, wo sie Transformation messbar besser machen – um Zeit, Ressourcen und Kosten zu reduzieren aber gleichzeitig Qualität und Wirksamkeit der Ergebnisse zu steigern.



High Touch:

Mit erfolgskritischen Workshops, Coaching, Sparring, Krisenintervention und Facilitating für CEO, Programmleitung, Management, Stakeholder und Teams begleiten wir Sie zu Wandel mit Zukunft.

Transformations- Wirkung

- › Intern aligned (Zielbild, Prios und Roadmap)
- › Wettbewerbsfähige Produkte, Technologien und Prozesse
- › Organisatorisch zukunftsfähig aufgestellt
- › Team von Top-Führungskräften für die Zukunft
- › Dauerhaft etabliertes Zusammenarbeitsmodell für nachhaltige Veränderungen

Sie wollen mehr erfahren oder haben Fragen?



Hier helfen wir Ihnen gerne weiter:

ismogmbh.de/workspace-und-ki